

Fußpedalausführung Mechanisch betätigtes 5/2-Wegeventil



- Das mechanisch betätigte Ventil mit Fußpedal ist jetzt als 5/2-Wege-Ausführung erhältlich
- Modelle mit und ohne Verriegelung sind verfügbar

Modell

Modell	XT34-60	XT34-67
Verriegelung	mit Verriegelung	ohne Verriegelung
Gewicht	0,8 kg	0,5 kg

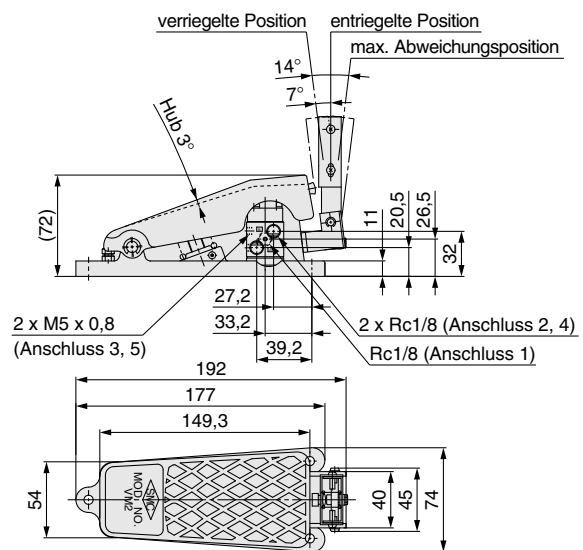
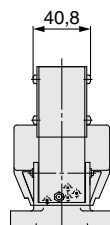
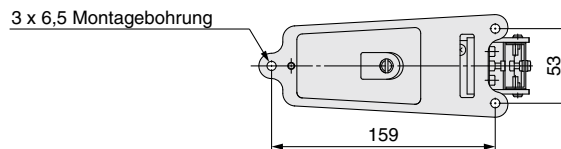
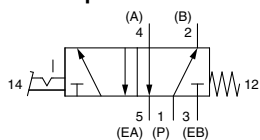
Technische Daten

Medium	Druckluft/Edelgas				
Betriebsdruck	0,15 bis 0,9 MPa				
Umgebungs- und Medientemperatur	-5 bis 60 °C (nicht gefroren)				
Durchflüsseigenschaften	C [dm ³ /(s·bar)]	b	Cv	Q [L/min] (ANR)	
	1(P) → 2(B)/4(A)	0,76	0,22	0,17	184
	2(B)/4(A) → 4(EB)/5(EA)	0,53	0,28	0,13	133
Schmierung	nicht erforderlich (bei Schmierung Turbinenöl der Klasse 1 ISO VG32 verwenden)				
Anschlussgröße	Anschluss 1(P), Anschluss 2(B), Anschluss 4(A): Rc1/8				
	Anschluss 3(EB), Anschluss 5(EA): M5 x 0,8				

XT34-60 (mit Verriegelung)



Bestelloption



erforderliche Distanz für die Betätigung	3°
volle Betätigungskraft (F.O.F.)	55 N (bei 0,5 MPa)
erforderliche Distanz zum Lösen der Verriegelung	7°
erforderliche Kraft zum Lösen der Verriegelung (F.O.F.)	3,5 N

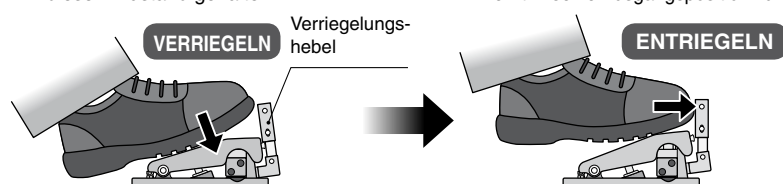
Betrieb

Verriegelt

Bei Betätigung des Pedals wird es durch den Hebel verriegelt und in diesem Zustand gehalten.

Entriegelt

Durch Drücken des Hebels mit dem Fuß wird die Verriegelung gelöst und das Pedal kehrt in seine Ausgangsposition zurück.



XT34-60/67



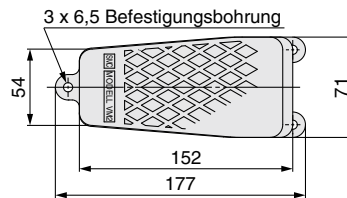
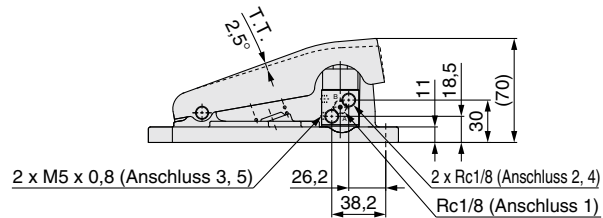
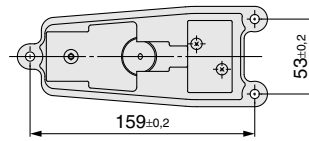
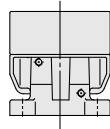
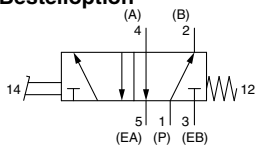
14-EU624-DE

XT34-60/67

XT34-67 (ohne Verriegelung)



Bestelloption



Gesamtdistanz (T.T.)	$2,5^\circ$
volle Betätigungskraft (Referenzwert)(F.O.F.)	55 N (bei 0,5 MPa)

SMC Corporation

SMC CORPORATION
 Akihabara UDX 15F, 4-14-1, Sotokanda, Chiyoda-ku, Tokyo 101-0021, JAPAN
 Phone: 03-5207-8249 FAX: 03-5298-5362
 SMC CORPORATION All Rights Reserved

European Marketing Centre (EMC)

Zuazobidea 14, 01015 Vitoria
 Tel: +34 945-184 100 Fax: +34 945-184 124
 URL <http://www.smc.eu>