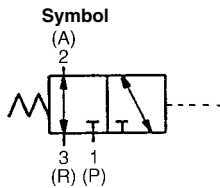
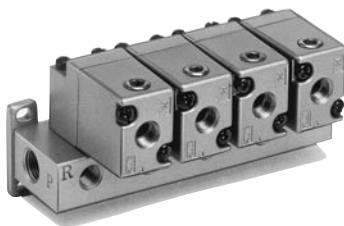


Pneumatisch betätigtes 3/2-Wegeventil  
***Serie VTA301/315***

# Pneumatisch betätigtes 3/2-Wegeventil

## Serie VTA301



### Modell

Modell <sup>(1)</sup>	Ausführung	Anschlussgröße Pc(PT)	Äquivalenter Querschnitt (mm <sup>2</sup> )(L/min) <sup>(2)</sup>	Anschlussgröße Pilotventil Rc(PT)	Gewicht (kg) <sup>(2)</sup>
VTA301-01	Universelle Anschluss-Ausführung	1/8	2.3(128)	1/8	0.11 mit Befestigungselement
VTA301-02	Universelle Anschluss-Ausführung	1/4	3.2(177)	1/8	0.11 mit Befestigungselement

Anm. 1) Suffix "B" für das mit einem Befestigungselement ausgestattete Modell.  
Anm. 2) Der Wert gilt für ein Ventil.

### Mehrfachanschlussplatte

Modell	Verwendbare Mehrfachanschlussplatte	Zubehör (Bestell-Nr.)
VOA301	Gemeinsamer/individueller EXH	Funktionsplatte (DXT060-32-4A)

### Technische Daten

Medium	Druckluft
Betriebsdruckbereich	0 bis 1.0 MPa
Pilotdruckbereich	0.2 bis 1.0 MPa
Umgebungs- und Medientemperatur	0 bis 50°C
Schmierung	nicht erforderlich (Verwenden Sie zur Schmierung das Turbinenöl ISOVG32 der Klasse1.)
Stoss-/Vibrationsbeständigkeit <sup>(1)</sup>	150/50 m/s <sup>2</sup>
Schutzklasse	IP40

Anm. 1) Stoßfestigkeit: Keine Fehlfunktion im Fallversuch in axialer und rechtwinkliger Richtung des Hauptventils, wenn erregt und nicht erregt (Wert gilt für die Startphase).  
Vibrationsfestigkeit: Keine Fehlfunktion im Test mit 45 bis 1000Hz 1 Wobelfrequenz in axialer und rechtwinkliger Richtung des Hauptventils, wenn erregt und nichterregt (Wert gilt für die Startphase)

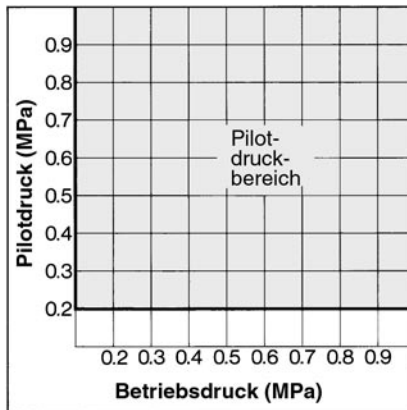
## ⚠ Sicherheitshinweise

### Mehrfachanschlussplatte

#### ⚠ Achtung

- Die Ventile sind mit den Befestigungsschrauben M4 auf der Mehrfachanschlussplatte befestigt. Ziehen Sie die Schrauben beim wiederholten Montieren der Ventile korrekt an.  
Anzugsmoment: 1.4Nm
- Die M4-Schrauben sollten bei der Montage auf einer Mehrfachanschlussplatte gleichmäßig angezogen werden.
- Bei der Ausführung mit gemeinsamer Entlüftung ist keine Druckbeaufschlagung oder Vakuumzufuhr über den R-Anschluss möglich.
- Führen Sie bei mehr als 6 Stationen Druckluft über den beidseitigen P-Anschluss zu. Entlüften Sie bei der Ausführung mit gemeinsamer Entlüftung über den beidseitigen R-Anschluss.

### Pilotdruckbereich



### Bestellschlüssel

VVTA300

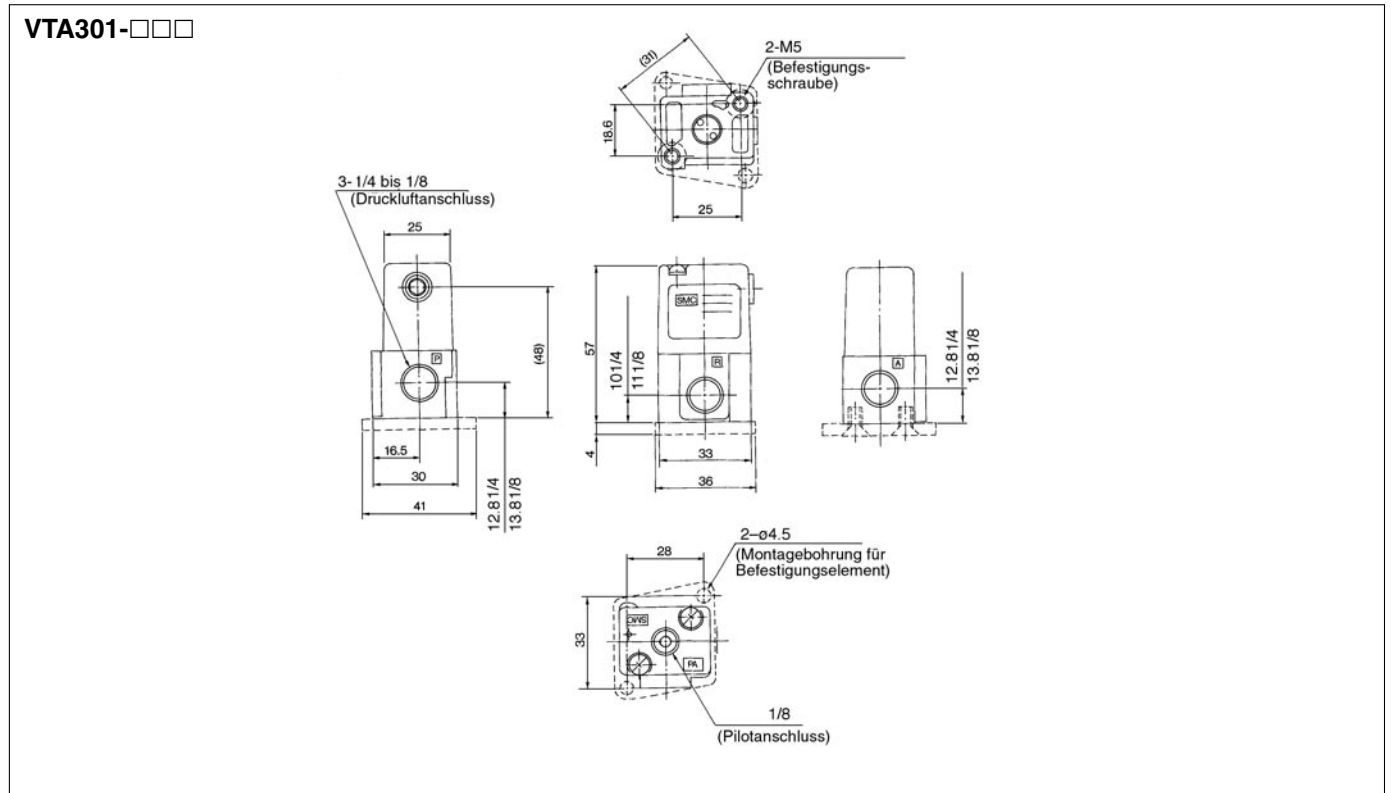
Stationen	EXH-Anschluss	Größe A-Anschluss
02	1 Individueller EXH	Symbol
:	3 Gemeinsamer EXH	Anschlussgröße
20		EXH-Anschluss

\* Bitte geben Sie bei der Bestellung das an die Mehrfachanschlussplatte anzuschließende Ventil und die Blindplatte an.  
<Beispiel>  
VVTA300-051-01 ..... 1 Stk.  
VOA301 ..... 4 Stk.  
DXT060-51-13A ... 1 Stk.

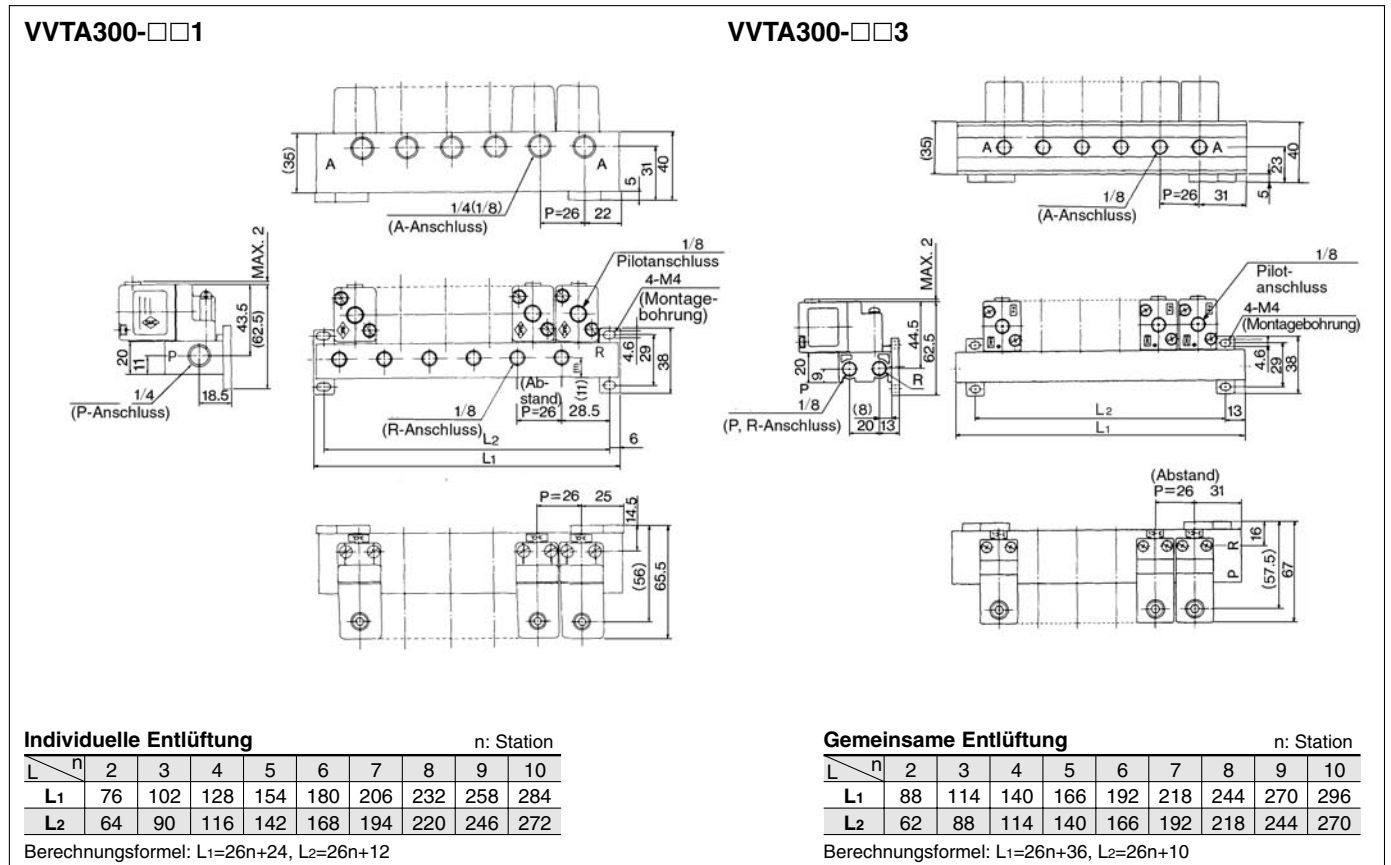
### 6 Ventilfunktionen erhältlich durch Änderung der Lage der Anschlüsse.

	3-Wege N.C.	3-Wege N.O.	2-Wege N.C.	2-Wege N.O.	Schalter	Teiler
Pilotventil AUS						
Pilotventil EIN						

## Abmessungen/Flanschversion



## Abmessungen/Mehrfachanschlussplatte



### Individuelle Entlüftung

n: Station

L \ n	2	3	4	5	6	7	8	9	10
L <sub>1</sub>	76	102	128	154	180	206	232	258	284
L <sub>2</sub>	64	90	116	142	168	194	220	246	272

Berechnungsformel: L<sub>1</sub>=26n+24, L<sub>2</sub>=26n+12

### Gemeinsame Entlüftung

n: Station

L \ n	2	3	4	5	6	7	8	9	10
L <sub>1</sub>	88	114	140	166	192	218	244	270	296
L <sub>2</sub>	62	88	114	140	166	192	218	244	270

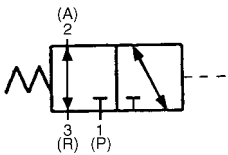
Berechnungsformel: L<sub>1</sub>=26n+36, L<sub>2</sub>=26n+10

# Pneumatisch betätigtes 3/2-Wege-Ventil

## Serie VTA315



Symbol



### Modell

Modell	Ausführung	Anschlussgröße Rc(PT)	Äquivalenter Querschnitt (mm <sup>2</sup> )( $\ell_r$ /min) <sup>(2)</sup>	Anschlussgröße Pilotventil Rc(PT)	Gewicht (kg)
VTA315-02	Universalle Anschluss-Ausführung	1/4	7.2(393)	1/8	0.18

Anm. 1) Der Wert gilt für ein Ventil. Verschiedene Spezifikationen sind auf einer Mehrfachanschlussplatte montierbar.

### Mehrfachanschlussplatte

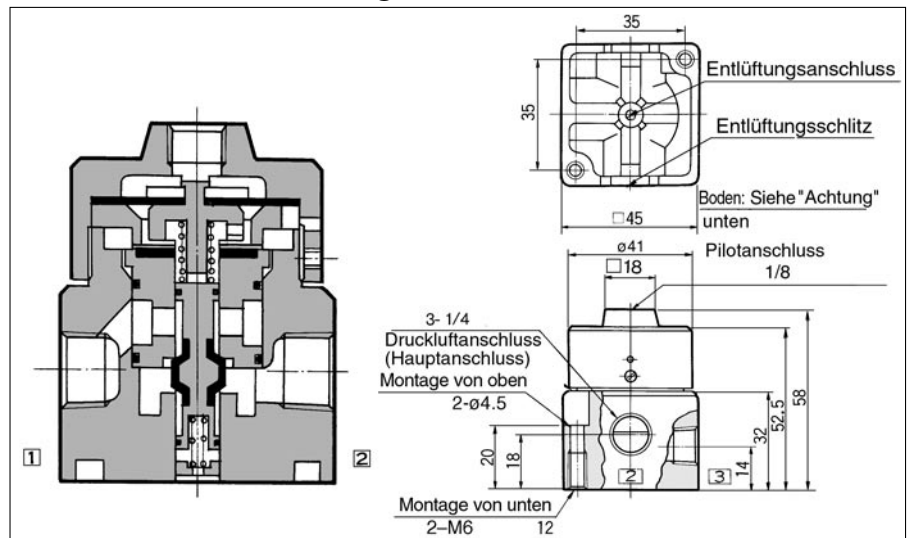
Modell	Verwendbare Mehrfachanschlussplatte	Zubehör
VOA315	Gemeinsamer/individueller EXH	O-Ring("P-8": 4 Stk.), Schraube (M4 X 0.7 X 28: 2 Stk.)

### Technische Daten

Medium	Druckluft
Betriebsdruckbereich	0 bis 1.0 MPa
Pilotdruckbereich	0.1 bis 1.0 MPa
Umgebungs- und Medientemperatur	0 bis 60°C
Schmierung	nicht erforderlich (Verwenden Sie Turbinenöl ISOVG32 der Klasse 1)
Stoss-/Vibrationsbeständigkeit <sup>(1)</sup>	150/50 m/s <sup>2</sup>
Schutzklasse	IP40

Anm. 1) Stoßfestigkeit: Keine Fehlfunktion im Fallversuch in axialer und rechtwinkliger Richtung des Hauptventils, wenn erregt und nicht erregt (Wert gilt für die Startphase)..  
 Vibrationsfestigkeit: Keine Fehlfunktion im Test mit 45 bis 1000Hz 1 Wobelfrequenz in axialer und rechtwinkliger Richtung des Hauptventils, wenn erregt und nicht erregt (Wert gilt für die Startphase)

### Konstruktion/Abmessungen



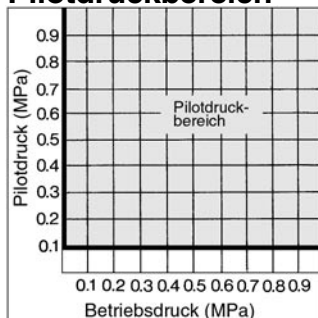
### ! Sicherheitshinweise

#### Mehrfachanschlussplatte

#### ! Achtung

- Die Ventile sind mit den Befestigungsschrauben M4-2 auf der Mehrfachanschlussplatte befestigt. Ziehen Sie die Schrauben beim wiederholten Montieren der Ventile korrekt an. Anzugsmoment: 1.4Nm
- Führen Sie bei mehr als 6 Stationen Druckluft über den beidseitigen P-Anschluss zu. Entlüften Sie bei der Ausführung mit gemeinsamer Entlüftung über den beidseitigen R-Anschluss.

### Pilotdruckbereich



\*Bitte geben Sie bei der Bestellung das an die Mehrfachanschlussplatte anzuschließende Ventil und die Blindplatte an.  
 Bsp.)

VVTA320-0501..... 1 Stk.  
 VOA315..... 4 Stk.  
 DXT010-36-2A..... 1 Stk.

### ! Achtung

Dieses Ventil besitzt einen Entlüftungsanschluss für das Hauptventil an der Unterseite. Decken Sie diesen Entlüftungsanschluss nicht ab, damit keine Fehlfunktionen auftreten. (Bei der Montage auf Metalloberflächen kann die Abluft über die Entlüftungsnut entweichen; bei der Montage auf Gummioberflächen kann die Abluft durch eine Deformation des Gummis blockiert werden.)

### Bestellschlüssel Mehrfachanschlussplatte

VVTA32

Leitungsanschluss	Stationen	Zubehör (Befestigungselement)	Entlüftungsart
Symbol P A R	02 2 Stationen	O Ohne	1 Gemeinsame Entlüftung
0 Seite Seite Seite	... ..	A Mit	2 Individuelle Entlüftung
1 Seite Unten Seite	20 20 Stationen		

Das Mehrfachanschluss-Ventil entspricht dem der Serie VVT320.

