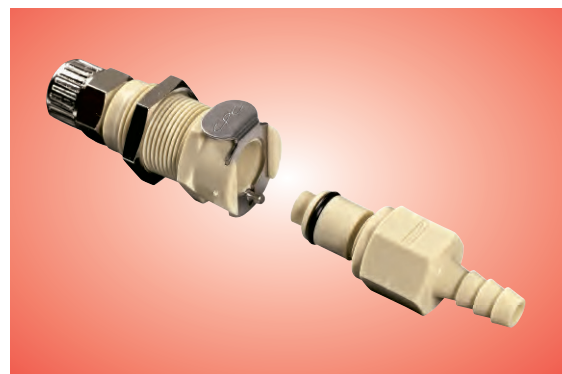


PLC12 Serie

Material: Polypropylen

Die PLC12 Serie mit 1/4" Nennweite aus Polypropylen bietet fast genauso viele Kupplungsoptionen wie die PLC-Serie. Das Material Polypropylen bietet größere chemische Beständigkeit für anspruchsvollere Anwendungen. Die PLC12 Kupplungen sind auch mit Gammastrahlen sterilisierbar.



EIGENSCHAFTEN	VORTEILE
Polypropylen	Chemisch beständig und mit Gammstrahlen sterilisierbar (siehe Seite 59)
EPDM O-Ringe	Für größere chemische Beständigkeit
Colder Entriegelungstaste	Verbinden und Trennen mit einer Hand
Integrierte Anschlüsse	Keine Leckagen, kürzere Einbaulänge, schnellere Montage

Mögliche Anwendungsbereiche:

- Batteriefüllsysteme
- Desinfektionsmittel
- Tintenstrahldrucker
- Dosierpumpen
- Pharmaherstellung
- Chemikalienverarbeitung in der Halbleiterindustrie

Kupplungen

Polypropylen

Gewinde

ANSCHLUSS	OHNE ABSP.	MIT ABSP.	C	G	H
1/4" NPT	PLC1000412	PLCD1000412	29,2	12,7	3/4
3/8" NPT		PLCD1000612	29,2	12,7	3/4

Plattenmontage

Klemmverschraubung, PTF**

SCHLAUCH	IN MM	OHNE ABSP.	MIT ABSP.	C	D	F	G	H	I	Q
3/8" AD .25" ID	9,5mm AD 6,4mm ID	PLC1200612	PLCD1200612	49,5	16,5	11/16-24UNEF	17,8	3/4	13/16	12,7

Schlauchtülle

SCHLAUCH	IN MM	OHNE ABSP.	MIT ABSP.	C	D	F	G	H	I	Q
1/4" ID	6,4mm ID	PLC1600412	PLCD1600412	49,5	16,5	11/16-24UNEF	17,8	3/4	13/16	12,7
3/8" ID	9,5mm ID	PLC1600612	PLCD1600612	49,5	16,5	11/16-24UNEF	17,8	3/4	13/16	12,7

In-Line

Klemmverschraubung, PTF**

SCHLAUCH	IN MM	OHNE ABSP.	MIT ABSP.	B	C	D	J
3/8" AD .25" ID	9,5mm AD 6,4mm ID	PLC1300612	PLCD1300612	23,6	49,8	16,5	9/16

Schlauchtülle

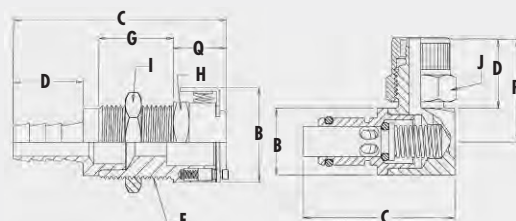
SCHLAUCH	IN MM	OHNE ABSP.	MIT ABSP.	B	C	D
1/4" ID	6,4mm ID	PLC1700412	PLCD1700412	23,6	49,8	16,5
3/8" ID	9,5mm ID	PLC1700612	PLCD1700612	23,6	49,8	16,5

Softube™ Anschluss

SCHLAUCH	IN MM	MIT ABSP.	B	C	D
1/4" 3/8"	6,4mm ID 9,5mm AD	PLCD17040612	23,6	55,9	22,6
3/8" 1/2"	9,5mm ID 12,7mm AD	PLCD17060812	23,6	59,9	26,7

Kurzbezeichnungen zu Maßangaben

C = Gesamtlänge (einschließlich Absperrventil)	R = Radiuslänge Winkelstück
E = Plattenmontage-Ausschnitt	B = Höhe / Durchmesser
G = Gewindelänge	D = Länge Anschluss-Stück (Terminierung)
I = Sechskant-Schlüsselweite der Plattenmontage-Mutter (in Zoll)	F = Gewindegröße (in Zoll)
K = Maximaldicke der Montageplatte	H = Sechskant-Schlüsselweite an der Kupplung (in Zoll)
L = Minimaldicke der Montageplatte	J = Sechskant-Schlüsselweite der PTF/Klemmverschraubungs-Mutter (in Zoll)
Q = Überstand an der Plattenmontage	



Alle Maßangaben sind in mm, Gewindegrößen und Sechskant-Schlüsselweiten in Zoll. Schlauchgrößen sollten mit den angegebenen Innen- bzw. Aussen-Durchmessern übereinstimmen. Die Kupplungen sind mit Absperrventil abgebildet (falls nicht ausdrücklich anders angegeben). Bei zwei Maßangaben innerhalb einer Maß-Kategorie steht die erste für die Variante ohne Absperrung.

**HINWEIS: Colder's Polytube Schlauchverbindungen ohne Klemmring (Typ PTF) gewährleisten zuverlässige Verbindungen bei vereinfachter Montage und verbesserter Wiederverwendbarkeit. PTF Fittings sind ausgelegt für halbstarre Schläuche, wie z.B. aus Polyethylen, Nylon, Polyurethan, etc.

CPC Rufen Sie uns an unter +49 6134 28780 oder besuchen Sie unsere Website www.colder.com

Copyright © Colder Products Company 2005. Alle Rechte vorbehalten. Colder Products Company, Colder Products und CPC sind eingetragene Warenzeichen beim US Patent & Trademark Office.

PLC12 Serie – Technische Daten

Betriebsdruck: Vakuum bis 8,3 bar (siehe Diagramm)

Betriebstemperatur: 0° C bis 71° C

Material:

Hauptkomponenten und Ventil: Polypropylen

Entriegelungstaste: Edelstahl

Ventilfeder: Edelstahl 316

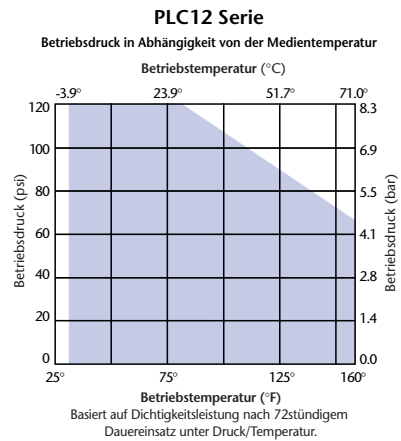
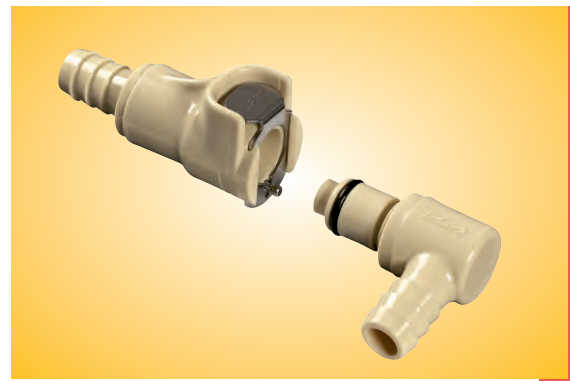
Federn der Entriegelungstaste und Stift: Edelstahl

O-Ringe: EPDM

Farbe: Beige

Schlauch-Anschluss: 6,4mm und 9,5mm ID

ACHTUNG: Druck, Temperatur, Chemikalien und Umweltbedingungen können die Leistung von Kupplungen beeinflussen. Es liegt in der Verantwortung des Kunden, die Eignung der Colder Produkte im Rahmen seiner eigenen Anwendungsbedingungen zu testen. Das Diagramm auf der rechten Seite ist als Richtlinie zu verstehen.



Kupplungsstecker

Polypropylen

ANSCHLUSS			OHNE ABSP.	MIT ABSP.	C	G	H				
Gewinde	1/4" NPT		PLC2400412	PLCD2400412	32,0/42,4	12,7	5/8				
	SCHLAUCH	IN MM	OHNE ABSP.	MIT ABSP.	C	D	F*	G	H	I	Q
Plattenmontage	1/4" ID	6,4mm ID	PLC4200412	PLCD4200412	48,5/52,1	16,5	11,7	3/4	13/16	14,0	
Schlauchtülle	3/8" ID	9,5mm ID	PLC4200612	PLCD4200612	48,5/52,1	16,5	11,7	3/4	13/16	14,0	
	SCHLAUCH	IN MM	OHNE ABSP.	MIT ABSP.	C	D	H	J			
In-Line	3/8" AD .25" ID	9,5mm AD 6,4mm ID	PLC2000612	PLCD2000612	42,7/46,2	16,5	5/8	9/16			
Klemmverschraubung, PTF**											
	SCHLAUCH	IN MM	OHNE ABSP.	MIT ABSP.	B	C	D	H			
Schlauchtülle	1/4" ID	6,4mm ID	PLC2200412	PLCD2200412	16,0	34,3/50,8	16,5	5/8			
	3/8" ID	9,5mm ID	PLC2200612	PLCD2200612	16,0	34,3/46,2	16,5	5/8			
	SCHLAUCH	IN MM	OHNE ABSP.	MIT ABSP.	C	D	H				
Softube™	1/4" 3/8"	6,4mm ID 9,5mm AD		PLCD22040612	56,6	22,6	5/8				
Anschluss	3/8" 1/2"	9,5mm ID 12,7mm AD		PLCD22060812	55,4	26,7	5/8				
	SCHLAUCH	IN MM	OHNE ABSP.	MIT ABSP.	C	D	J	R			
Winkel	3/8" AD .25" ID	9,5mm AD 6,4mm ID	PLC2100612	PLCD2100612	32,8/34,5	16,5	9/16	24,1			
Klemmverschraubung, PTF**											
	SCHLAUCH	IN MM	OHNE ABSP.	MIT ABSP.	C	D	R				
Schlauchtülle	1/4" ID	6,4mm ID	PLC2300412	PLCD2300412	31,0/34,5	16,5	24,4				
	3/8" ID	9,5mm ID	PLC2300612	PLCD2300612	32,5/36,1	16,5	24,4				



ohne Absperrung

* Gewindegröße F = 11/16-24UNEF

Alle Maßangaben sind in mm, Gewindegrößen und Sechskant-Schlüsselweiten in Zoll. Schlauchgrößen sollten mit den angegebenen Innen- bzw. Aussen-Durchmessern übereinstimmen. Die Kupplungen sind mit Absperrventil abgebildet (falls nicht ausdrücklich anders angegeben). Bei zwei Maßangaben innerhalb einer Maß-Kategorie steht die erste für die Variante ohne Absperrung.

**HINWEIS: Colder's Polytube Schlauchverbindungen ohne Klemmring (Typ PTF) gewährleisten zuverlässige Verbindungen bei vereinfachter Montage und verbesserter Wiederverwendbarkeit. PTF Fittings sind ausgelegt für halbstarre Schläuche, wie z.B. aus Polyethylen, Nylon, Polyurethan, etc.

Rufen Sie uns an unter +49 6134 28780 oder besuchen Sie unsere Website www.colder.com

Copyright © Colder Products Company 2005. Alle Rechte vorbehalten. Colder Products Company, Colder Products und CPC sind eingetragene Warenzeichen beim US Patent & Trademark Office.