

Snap-tite Serie 75

Schraubkupplungen



Schraubkupplungen für härtesten Einsatz mit einer Vielzahl von Anschlüssen

Die robuste Schraubkupplung der Serie 75 wurde speziell für Hochdruck-Hydraulikanwendungen konzipiert. Diese Kupplungen kommen besonders da zum Einsatz, wo härteste Anwendungen benötigt werden, beispielsweise bei Bohrarbeiten auf Ölfeldern und Offshore-Plattformen. Zu den weiteren Anwendungsbereichen zählen unter anderem Krane, Kraftzangen, horizontale Bohrungen und Entwässerung.

Die Kupplungen sind in den Baugrößen 3/4" bis 4" in den Materialien Stahl und Edelstahl erhältlich.

Die Ausführung 3/4" besitzt eine Sechskanthülse, während alle anderen Größen über einen Flügelmutter verfügen.



Kontakt:

Parker Hannifin Manufacturing
Sweden AB

Quick Coupling Division Europe
Västra Skogsrovägen 1
54106 Skövde – Schweden

Tel.: +46 500 44 36 00
Fax: +46 500 44 36 20
tema-rfq@parker.com

www.parker.com

Features der Serie 75:

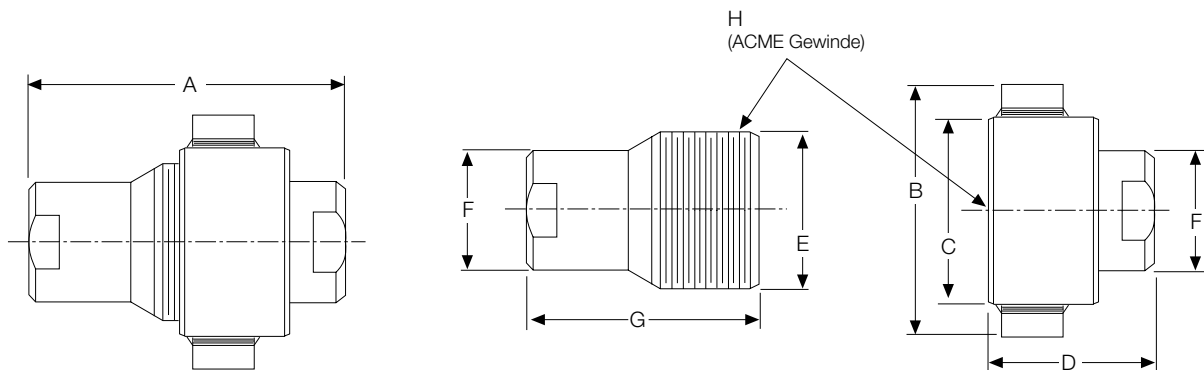
- Kuppelbar unter Rest-/Staudruck
- Betriebsdrücke bis 345 bar
- Schraubkupplung („Screw-to-Connect“)
- Robuste Stahlkonstruktion mit Zink-3-Beschichtung
- Edelstahlausführungen verfügbar
- Zahlreiche Größen
- Unterschiedliche Dichtungswerkstoffe für eine Vielzahl von Flüssigkeiten
- „Feuerfeste“ DBP-Version, ausgelegt für API 16D



ENGINEERING YOUR SUCCESS.

Technische Daten und Abmessungen

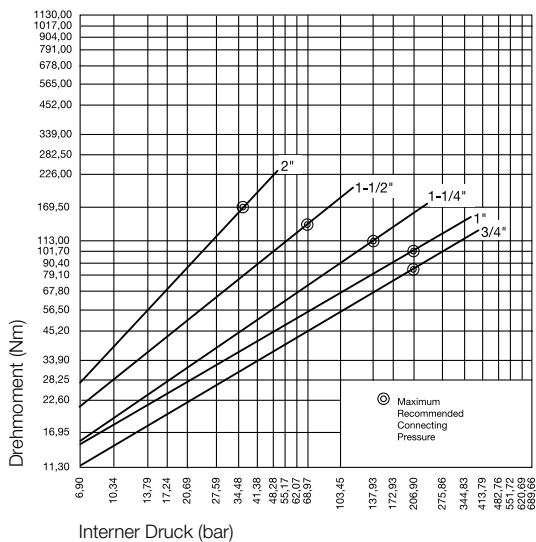
Baugröße: 3/4" bis 4"



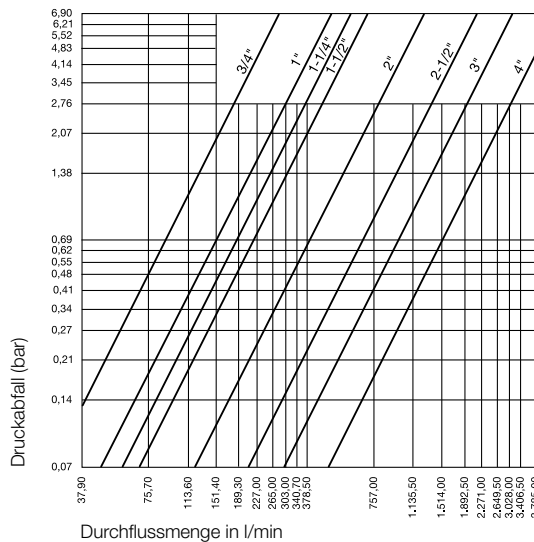
Baugröße	A mm	B mm	C (Ø) mm	D mm	E (Ø) mm	F mm	G mm	H (ACME)
3/4"	123,19		47,50 ¹	72,14	44,45	34,29	83,06	1 3/4"-8
1"	153,32	107,95	69,85	87,63	57,15	44,96	105,92	2 1/4"-6
1 1/4"	197,10	120,65	82,55	111,76	66,55	54,36	136,14	2 5/8"-6
1 1/2"	220,98	146,05	95,25	128,02	82,30	63,50	151,64	3 1/4"-4
2"	225,27	171,45	120,65	154,18	101,60	82,55	179,07	4"-4
2 1/2"	257,30	203,20	152,40	134,37	127,00	85,85	189,48	5"-4
3"	268,73	215,90	165,10	148,34	152,40	107,95	209,80	6"-4
4"	313,94	279,40	177,80	180,59	168,40	133,35	238,76	6 5/8"-4

¹ Die Sechskantmaße beziehen sich auf die Seitenflächen des Sechskants, nicht auf die Ecken.
 Die Dezimalwerte sind mit einer Genauigkeit von $\pm 1,5$ mm angegeben.
 Die Abmessungen können ohne vorherige Ankündigung geändert werden.
 Es handelt sich um typische Teilekonfigurationen, die nicht zwangsläufig dem tatsächlichen Design entsprechen.
Hinweis: Bei den Schlüsselflächen handelt es sich um Sonderbestellungen. Siehe „Bestellinformation“.

Drehmomentwerte für den Anschluss unter Druck



Durchfluss-Diagramm



Technische Daten und Abmessungen

Baugröße: 3/4" bis 4"

Baugröße	Leckagerate (cc)	Lufteinschluss (cc)	Stahl				Edelstahl 316 (in gekuppeltem Zustand)	
			Max. Betriebsdruck		Max. Berstdruck		Max. Betriebsdruck	
			psi	bar	psi	bar	psi	bar
3/4"	8	12	5.000	345	20.000	1.379	3.000	207
1"	16	25	5.000	345	20.000	1.379	3.000	207
1 1/4"	31	48	5.000	345	15.000	1.035	3.000	207
1 1/2"	64	98	5.000	345	15.000	1.035	3.000	207
2"	141	205	5.000	345	15.000	1.035	3.000	207
2 1/2"	204	368	3.000	207	6.000	414	-	-
3"	320	480	3.000	207	6.000	414	-	-
4"	400	610	400	28	1.000	69	-	-

Die hier aufgeführten Berstdrücke wurden an dem Punkt gemessen, an welchem die Schnellverschlusskupplung funktionsunfähig wurde. (Der Prüfdruck entspricht dem 1 1/2-fachen des Betriebsdrucks.)

HINWEIS: Die Betriebsdrücke wurden unter statischem Druck ermittelt.

Für Impulsanwendungen wenden Sie sich an Ihr Parker Vertriebsteam.

Staubschutz

Baugröße	Staubschutz für Verschlusskupplung	Staubschutz für Stecknippel
3/4"	75MDP-12	75MDC-12
1"	75MDP-16	75MDC-16
1 1/4"	75MDP-20	75MDC-20
1 1/2"	75MDP-24	75MDC-24
2"	75MDP-32	75MDC-32
2 1/2"	75MDP-40	75MDC-40
4"	75MDP-64	75MDC-64

Reparatursätze

Baugröße	Kupplungssatz	Steckersatz	O-Ring/Stützring
3/4"	75C12-SPK	75N12-SPK	75-12-56
1"	75C16-SPK	75N16-SPK	75-16-56
1 1/4"	75C20-SPK	75N20-SPK	75-20-56
1 1/2"	75C24-SPK	75N24-SPK	75-24-56
2"	75C32-SPK	75N32-SPK	75-32-56
2 1/2"	75C40-SPK	75N40-SPK	75-40-56
4"	75C64-SPK	75N64-SPK	75-64-56

Bestellinformationen

75	C	12	-	12	F			
Serie: 75	Typ: C = Verschlusskupplung N = Stecknippel	Baugröße: 12 = 3/4" 32 = 2" 16 = 1" 40 = 2 1/2" 20 = 1 1/4" 48 = 3" 24 = 1 1/2" 64 = 4"		Anschlussgröße: 12 = 3/4" 32 = 2" 16 = 1" 40 = 2 1/2" 20 = 1 1/4" 48 = 3" 24 = 1 1/2" 64 = 4"	Anschlussmöglichkeiten: F ¹ = Innengewinde, NPTF für Stahl – NPT für Edelstahl 316 EF = SAE-Innengewinde RP = paralleles Innengewinde BS 2779	Dichtungen: Leer = NBR V = FKM E = EPDM	Optionen: W ² = Schlüsselflächen am Körper	Optionen: DBP ³ = „feuerfester“ BOP Stahlausführungen 3/4" bis 2" nur mit Anschlüssen des Typs F erhältlich*
Werkstoff: Leer = Stahl, verzinkt S = Edelstahl 316								

¹ Für Größen bis 3": NPTF-Gewinde. Für Größen ab 3": NPT-Gewinde

² Nicht verfügbar für 2"-EF-Kupplungen. Standard bei 2 1/2" und größer (Code nicht erforderlich)

³ DBP verfügbar in den Größen von 3/4" bis 2". Nur Stahl

Hinweis: Dichtungswerkstoffcode bei DBP-Version nicht zutreffend – leer lassen

Hinweise:

Nicht alle Konfigurationen sind im Standardproduktangebot enthalten.

Für Informationen zu Preisen und Lieferbedingungen wenden Sie sich an Ihr Parker Vertriebsteam.



Parker Hannifin Manufacturing Sweden AB

Quick Coupling Division Europe
Västra Skogsrovägen 1
54106 Skövde – Schweden
Tel.: +46 500 44 36 00
Fax: +46 500 44 36 20
www.parker.com