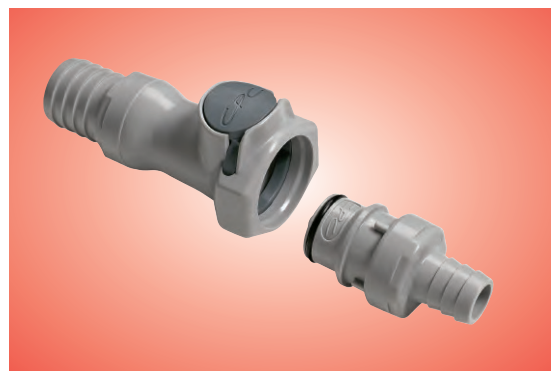


HFC12 Serie

Material: Polypropylen

Der Durchfluss der patentierten HFC-12 Serie mit 3/8" Nennweite ist mit dem vieler 1/2" Kupplungen vergleichbar. Die kompakten und leichten HFC-Kupplungen ersetzen in einem weiten Anwendungsbereich die schweren und unförmigen Standard-Messingkupplungen mit Kugelschlössern. Ergonomisches Design und große Entriegelungstasten ergeben eine Kupplung, die sich einfach handhaben und betätigen lässt. Die besonders leistungsfähige Ventilkonstruktion sorgt für hohen Durchfluss und ein aussergewöhnlich geringes Totvolumen. Ausserdem sind in der HFC-Serie Kupplungen mit Schottverschraubung und optional Federn aus Hastelloy® C erhältlich.



Patentiert

EIGENSCHAFTEN

Hoch effizientes Ventil

Ergonomisches Design

Polypropylen

Kompatibilität

VORTEILE

Höhere Durchflussraten bei geringerem Totvolumen und kompakter Größe

Leicht zu greifen, einfache Handhabung

Chemisch beständig und mit Gammastrahlen sterilisierbar

Kombinierbar mit Kupplungen der Serien HFC35 und HFC57

Mögliche Anwendungsbereiche:

- Chemikalien für die Fotoentwicklung
- Batteriefüllsysteme
- Luftmatratzensysteme
- Sprühsysteme
- Frostschutzmittel-Recycling
- Heiz- und Kühlsysteme

HINWEIS: Es sind auch Kupplungen lieferbar, die den Anforderungen der NSF-Norm Standard C-2 entsprechen. Bitte weisen Sie bei Ihrer Bestellung entsprechend darauf hin.

Kupplungen

Polypropylen

Gewinde

ANSCHLUSS	OHNE ABSP.	MIT ABSP.	B	C	G	H
3/8" NPT	HFC10612	HFCD10612	36,6	68,3	11,9	1
3/8" BSPT	HFC10612BSPT	HFCD10612BSPT	36,6	69,1	12,7	1
1/2" NPT	HFC10812	HFCD10812	36,6	73,2	16,5	1
3/4" NPT	HFC101212	HFCD101212	36,6	78,0	19,8	1

Plattenmontage mit Schottverschraubung Schlauchtülle

SCHLAUCH	IN MM	OHNE ABSP.	MIT ABSP.	B	C	E	Q
3/8" ID	9,5mm ID	HFC16612	HFCD16612	42,7	71,6	30,5	29,2
1/2" ID	12,7mm ID	HFC16812	HFCD16812	42,7	71,6	30,5	29,2
5/8" ID	15,9mm ID	HFC161012	HFCD161012	42,7	74,7	30,5	29,2
3/4" ID	19,0mm ID	HFC161212	HFCD161212	42,7	74,7	30,5	29,2

Klemmverschraubung

SCHLAUCH	IN MM	OHNE ABSP.	MIT ABSP.	B	C	E	Q	J
3/8" AD	9,5mm AD	HFC12612	HFCD12612	42,7	75,2	30,5	29,2	13/16
1/2" AD	12,7mm AD	HFC12812	HFCD12812	42,7	79,0	30,5	29,2	15/16

In-Line Schlauchtülle

SCHLAUCH	IN MM	OHNE ABSP.	MIT ABSP.	B	C	D
3/8" ID	9,5mm ID	HFC17612	HFCD17612	36,6	70,9	16,5
1/2" ID	12,7mm ID	HFC17812	HFCD17812	36,6	70,9	16,5
5/8" ID	15,9mm ID	HFC171012	HFCD171012	36,6	74,7	20,1
3/4" ID	19,0mm ID	HFC171212	HFCD171212	36,6	74,7	20,3

Klemmverschraubung

SCHLAUCH	IN MM	OHNE ABSP.	MIT ABSP.	B	C	D	J
3/8" AD	9,5mm AD	HFC13612	HFCD13612	36,6	75,2	18,8	13/16
1/2" AD	12,7mm AD	HFC13812	HFCD13812	36,6	79,0	22,6	15/16

Zubehör

	MATERIAL	ART.NR.
Plattenmontage-Ersatzdichtung	Zur Abdichtung o.g. Schottversch.-Kuppl. EPDM	621200

Alle Maßangaben sind in mm, Gewindegrößen und Sechskant-Schlüsselweiten in Zoll. Schlauchgrößen sollten mit den angegebenen Innen- bzw. Aussen-Durchmessern übereinstimmen. Informationen zu den Kurzbezeichnungen der Maßangaben finden Sie auf Seite 60. Bei zwei Maßangaben innerhalb einer Maß-Kategorie steht die erste für die Variante ohne Absperrung.

CPC Rufen Sie uns an unter +49 6134 28780 oder besuchen Sie unsere Website www.colder.com

Copyright © Colder Products Company 2005. Alle Rechte vorbehalten. Colder Products Company, Colder Products und CPC sind eingetragene Warenzeichen beim US Patent & Trademark Office.

HFC12 Serie – Technische Daten

Betriebsdruck: Vakuum bis 4,2 bar (siehe Diagramm)

Betriebstemperatur: 0° C bis 71° C

Material:

Hauptkomponenten und Ventile: Polypropylen

Daumentaste: Polypropylen

Ventilfeder: Edelstahl 316

Plattenmontage-Dichtung: EPDM

Federn der Entriegelungstaste: Edelstahl 316

O-Ringe: EPDM

Klemmverschraubungs-Mutter, Verdrehicherung, Klemmring: Polypropylen

Farbe: Hellgrau mit dunkelgrauer Entriegelungstaste

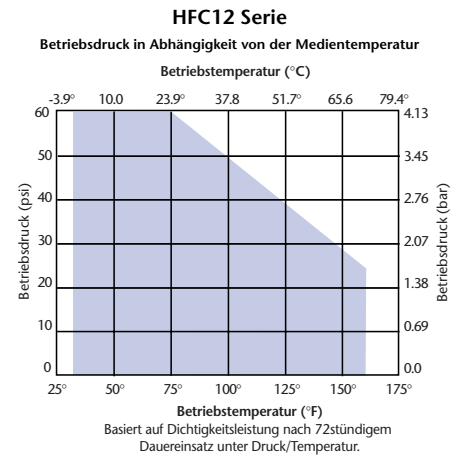
Schlauch-Anschluss: von 9,5mm bis 19mm ID

Klemmverschraubungs-Anschluss: Schlauch 9,5mm AD oder 12,7mm AD +0,25mm/-0,00mm

ACHTUNG: Druck, Temperatur, Chemikalien und Umweltbedingungen können die Leistung von Kupplungen beeinflussen. Es liegt in der Verantwortung des Kunden, die Eignung der Colder Produkte im Rahmen seiner eigenen Anwendungsbedingungen zu testen. Das Diagramm auf der rechten Seite ist als Richtlinie zu verstehen.



HFC Kupplungen werden bei Flüssigkühlungen verwendet, um Kühlflüssigkeiten bei Lasern, labor- und medizintechnischen Produkten umzuwälzen.



Kupplungsstecker

Polypropylen

Gewinde

ANSCHLUSS	OHNE ABSP.	MIT ABSP.	C	G	H
3/8" NPT	HFC24612	HFCD24612	45,0/48,0	11,9	1
3/8" BSPT	HFC24612BSPT	HFCD24612BSPT	45,7/48,8	12,7	1
1/2" NPT	HFC24812	HFCD24812	49,5/52,6	16,5	1
3/4" NPT	HFC241212	HFCD241212	54,4/57,4	19,8	1

In-Line

Schlauchtülle

SCHLAUCH	IN MM	OHNE ABSP.	MIT ABSP.	B	C	D
3/8" ID	9,5mm ID	HFC22612	HFCD22612	25,4	50,0/53,1	16,5
1/2" ID	12,7mm ID	HFC22812	HFCD22812	25,4	50,0/53,1	16,5
5/8" ID	15,9mm ID	HFC221012	HFCD221012	25,4	51,1/54,1	20,1
3/4" ID	19,0mm ID	HFC221212	HFCD221212	25,4	54,4/57,4	20,3

Klemmverschraubung

SCHLAUCH	IN MM	OHNE ABSP.	MIT ABSP.	B	C	D	J
3/8" AD	9,5mm AD	HFC20612	HFCD20612	25,4	54,4/57,4	18,8	13/16
1/2" AD	12,7mm AD	HFC20812	HFCD20812	25,4	58,2/61,2	22,6	15/16

Winkel

Schlauchtülle

SCHLAUCH	IN MM	OHNE ABSP.	MIT ABSP.	C	D	R
3/8" ID	9,5mm ID	HFC23612	HFCD23612	49,0/52,1	16,8	23,6
1/2" ID	12,7mm ID	HFC23812	HFCD23812	50,0/53,1	16,8	23,6



Alle Maßangaben sind in mm, Gewindegrößen und Sechskant-Schlüsselweiten in Zoll. Schlauchgrößen sollten mit den angegebenen Innen- bzw. Aussen-Durchmessern übereinstimmen. Die Kupplungen sind mit Absperrventil abgebildet (falls nicht ausdrücklich anders angegeben). Informationen zu den Kurzbezeichnungen der Maßangaben finden Sie auf Seite 60. Bei zwei Maßangaben innerhalb einer Maß-Kategorie steht die erste für die Variante ohne Absperrung.

Rufen Sie uns an unter +49 6134 28780 oder besuchen Sie unsere Website www.colder.com

Copyright © Colder Products Company 2005. Alle Rechte vorbehalten. Colder Products Company, Colder Products und CPC sind eingetragene Warenzeichen beim US Patent & Trademark Office.