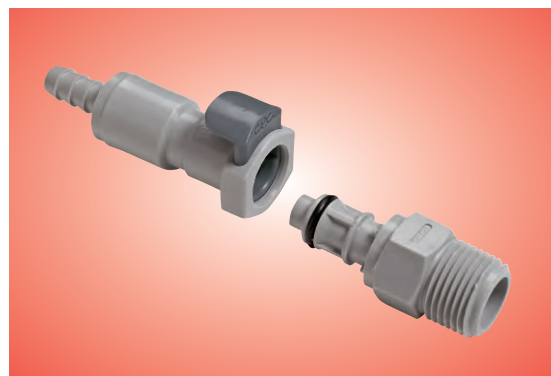


EFC12 Serie

Material: Polypropylen

Die Kupplungen der EFC Serie mit 9/32" Nennweite haben ein Hochleistungsventil, das eine größere Durchfluss-Kapazität als jede andere Kupplung dieser Größe bietet. Chemisch beständiges Polypropylen ist ideal für den Einsatz unter extremen Bedingungen. Die EFC Serie bietet als Option eine Schottverschraubung zur dichten Montage an Tankwänden und Fässern.



EIGENSCHAFTEN	VORTEILE
Hochleistungsventil	Größerer Durchfluss trotz kompakter Größe
Kunststoff-Entriegelungstaste	Geringere Anzahl beweglicher Teile
Polypropylen	Chemisch beständig und mit Gammastrahlen sterilisierbar
Kompatibilität	Kombinierbar mit allen APC Kupplungen

Mögliche Anwendungsbereiche:

- Seifenspender
- Abzüge
- Reinigungschemikalien
- Batteriefüllsysteme
- Abfüllanlagen in der Verpackungsindustrie
- Elektronische Wasseraufbereitung

HINWEIS: Es sind auch Kupplungen lieferbar, die den Anforderungen der NSF-Norm Standard C-2 entsprechen. Bitte weisen Sie bei Ihrer Bestellung entsprechend darauf hin.

Kupplungen



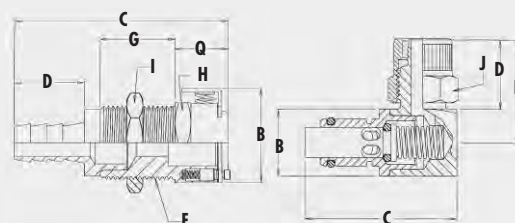
Polypropylen	ANSCHLUSS	MIT ABSP.	C	G	H			
Gewinde	1/4" NPT	EFCD10412	58,2	12,7	5/8			
	3/8" NPT	EFCD10612	58,2	12,7	11/16			
Plattenmontage mit Schottverschraubung Schlauchtülle	SCHLAUCH	IN MM	MIT ABSP.	C	D	F	I	Q
	1/4" ID	6,4mm ID	EFCD16412	56,6	16,5	11/16-24UNEF	13/16	18,0
	3/8" ID	9,5mm ID	EFCD16612	56,6	16,5	11/16-24UNEF	13/16	18,0
In-Line Schlauchtülle	SCHLAUCH	IN MM	MIT ABSP.	B	C	D		
	1/4" ID	6,4mm ID	EFCD17412	23,6	56,6	16,5		
	3/8" ID	9,5mm ID	EFCD17612	23,6	56,6	16,5		

Zubehör

	MATERIAL	BEST.NR.
Plattenmontage Ersatzsatzdichtung	Zur Abdichtung o.g. Schottversch.-Kuppl. EPDM	668400

Kurzbezeichnungen zu Maßangaben

- | | |
|--|--|
| C = Gesamtlänge (einschließlich Absperrventil) | R = Radiuslänge Winkelstück |
| E = Plattenmontage-Ausschnitt | B = Höhe / Durchmesser |
| G = Gewindelänge | D = Länge Anschluss-Stück (Terminierung) |
| I = Sechskant-Schlüsselweite der Plattenmontage-Mutter (in Zoll) | F = Gewindegröße (in Zoll) |
| K = Maximaldicke der Montageplatte | H = Sechskant-Schlüsselweite an der Kupplung (in Zoll) |
| L = Minimaldicke der Montageplatte | J = Sechskant-Schlüsselweite der PTF/ Klemmverschraubungs-Mutter (in Zoll) |
| Q = Überstand an der Plattenmontage | |



Alle Maßangaben sind in mm, Gewindegrößen und Sechskant-Schlüsselweiten in Zoll. Schlauchgrößen sollten mit den angegebenen Innen- bzw. Aussen-Durchmessern übereinstimmen. Bei zwei Maßangaben innerhalb einer Maß-Kategorie steht die erste für die Variante ohne Absperrung.

CPC Rufen Sie uns an unter +49 6134 28780 oder besuchen Sie unsere Website www.colder.com

Copyright © Colder Products Company 2005. Alle Rechte vorbehalten. Colder Products Company, Colder Products und CPC sind eingetragene Warenzeichen beim US Patent & Trademark Office.

EFC12 Serie – Technische Daten

Betriebsdruck: Vacuum bis 7,2 bar (siehe Diagramm)

Betriebstemperatur: 0° C bis 71° C

Material:

Hauptkomponenten und Absperrventil: Polypropylen

Entriegelungstaste: Polypropylen

Ventilfeder: Edelstahl 316

Plattenmontage-Dichtung: EPDM

Feder der Entriegelungstaste: Edelstahl 302

O-Ringe: EPDM

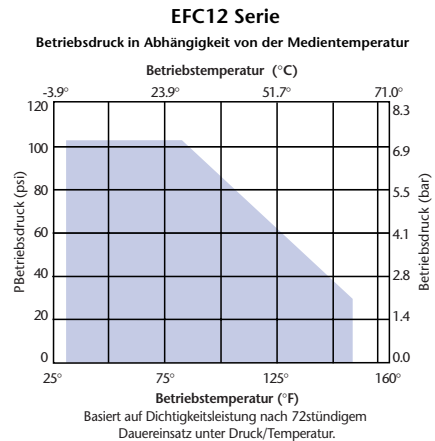
Farbe: Hellgrau mit dunkelgrauer Entriegelungstaste

Schlauch-Anschluss: 6,4mm und 9,5mm ID

ACHTUNG: Druck, Temperatur, Chemikalien und Umweltbedingungen können die Leistung von Kupplungen beeinflussen. Es liegt in der Verantwortung des Kunden, die Eignung der Colder Produkte im Rahmen seiner eigenen Anwendungsbedingungen zu testen. Das Diagramm auf der rechten Seite ist als Richtlinie zu verstehen.



EFC Schnellverschluss-Kupplungen vereinfachen den Trockenlegungsprozess im Autoklaven.



Kupplungsstecker

Polypropylen

Gewinde

ANSCHLUSS	MIT ABSP.	C	G	H
1/4" NPT	EFCD24412	45,0	12,7	5/8
3/8" NPT	EFCD24612	45,0	12,7	11/16

In-Line

Schlauchtülle

SCHLAUCH	IN MM	OHNE ABSP.	MIT ABSP.	C	D	H
1/4" ID	6,4mm ID	EFC22412	EFCD22412	33,8/52,8	16,5	5/8
3/8" ID	9,5mm ID	EFC22612	EFCD22612	33,8/48,3	16,5	5/8

Winkel

Schlauchtülle

SCHLAUCH	IN MM	OHNE ABSP.	MIT ABSP.	C	D	R
1/4" ID	6,4mm ID	EFC23412	EFCD23412	33,5/36,8	16,5	24,4
3/8" ID	9,5mm ID	EFC23612	EFCD23612	33,5/36,8	16,5	24,4



Alle Maßangaben sind in mm, Gewindegrößen und Sechskant-Schlüsselweiten in Zoll. Schlauchgrößen sollten mit den angegebenen Innen- bzw. Aussen-Durchmessern übereinstimmen. Die Kupplungen sind mit Absperrventil abgebildet (falls nicht ausdrücklich anders angegeben). Bei zwei Maßangaben innerhalb einer Maß-Kategorie steht die erste für die Variante ohne Absperrung.

Rufen Sie uns an unter +49 6134 28780 oder besuchen Sie unsere Website www.colder.com

Copyright © Colder Products Company 2005. Alle Rechte vorbehalten. Colder Products Company, Colder Products und CPC sind eingetragene Warenzeichen beim US Patent & Trademark Office.