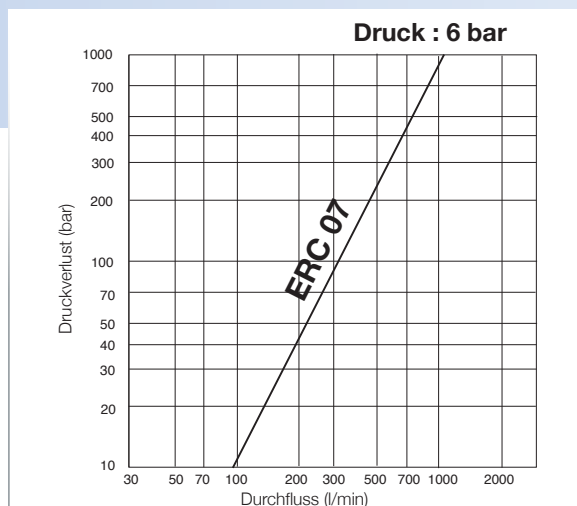
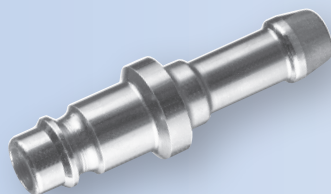


PROLAC – KUPPLUNGEN EINE EINFACHE SACHE

Die PROLAC-Kupplungen werden durch einfaches Einschieben des Nippels in die Kupplung angeschlossen und durch einen Knopfdruck wieder abgetrennt. Das Abtrennen und Verschließen durch einfachen Knopfdruck ist extrem benutzerfreundlich. Ein Daumendruck schafft mehr Komfort am Arbeitsplatz. Die besondere Zusammensetzung auf Azetalharzbasis verhindert Kratzer auf der Karosserie bei versehentlichem Anstoßen.





ZUVERLÄSSIGKEIT

Kupplung aus einem Stück aus Verbundwerkstoff. Das einwandfrei zylindrische Teil lässt sich in allen Arbeitsumgebungen einsetzen.

SICHERHEIT

Außen an der Kupplung steht nichts über, was ein Hängebleiben oder unbeabsichtigtes Abtrennen bewirken könnte. Der Luftkreis wird mit dem Einkuppeln geöffnet.

DICHTHEIT

Die Verbindung der Schnellkupplung mit dem Nippel Prevost gewährleistet eine perfekte Dichtheit an allen 3 Problemzonen:

- ▶ Nippel an O-Ringdichtung
- ▶ Ventildichtung im Ventilsitz
- ▶ Voldichtung der Verschlusskammer

ERGONOMIE

Die Kupplungen IRC erhöhen die Bewegungsfreiheit des Benutzers. Sie sind bedienungsfreundlich, leicht und kompakt. Das leichte Gewicht erhöht die Effizienz und den Arbeitskomfort. Durch die Zusammensetzung der Kupplung auf Harzbasis, werden Kratzer auf der Karosserie vermieden.

SCHWENKBAR

Die freie Drehung um 360° ermöglicht eine perfekte Führung des Werkzeugs.

Durch das Gelenk entfallen alle Schlauchprobleme (kein unkontrolliertes Aufrollen, Verdrehungen).

Die Handhabung von Lackierpistolen und Druckluftwerkzeugen sowie Präzisionsarbeiten werden erheblich erleichtert.

EDELSTAHLKUPPLUNG PROXI

- ▶ Außenmaterial: Verbundwerkstoff, für korrosive* Umgebung geeignet
- ▶ Innenmaterial: Widerstandsfähiger Edelstahl*
 - Verschluss: Edelstahl 316L
- ▶ Transportierte Medien:
 - Druckluft in korrosiver Umgebung
 - Kalt- und Warmwasser bis 60°C
 - Neutralgase -15°C bis +60°C

(* für Eignung bei uns nachfragen)

EMPFEHLUNGEN FÜR PROLAC-KUPPLUNGEN IM EINSATZ MIT DRUCKLUFTWERKZEUGEN

DRUCKLUFTWERKZEUGE	IRC 06		IRC 08	
	Gewicht des Werkzeugs (kg)	Druckluftverbrauch (l/min bei 6 Bar)	Gewicht des Werkzeugs (kg)	Druckluftverbrauch (l/min bei 6 Bar)
unter 6 Bar ΔP: 10%				
Poliermaschine	0,3 - 1,2	200 bis 600		
Schleifmaschine (gerade)	1 - 2	300 bis 450		
Winkelschleifer	0,25 - 1,6	120 bis 700		1000 bis 1600
Schleifmaschine (vertikal)	0,5 - 1,5	300 bis 800	2,5 - 5	850 bis 1100
Poliermaschine (vertikal)			0,25 - 5	1000 bis 1600
Presslufthammer	0,5 - 1,9	350 bis 800	2,5 - 6	1100 bis 1500
Bohrmaschine	1 - 2	180 bis 500	4 à 7	1000 bis 1600
Schlagschrauber	0,7 - 2,5	330 bis 800	6 - 9	1300 bis 1800
Druckluftpumpe	1 - 4	300 bis 400	6 - 15	800 bis 1600
Lackierpistole		300 bis 400		
Blaspistole		300 bis 400		
Soufflette		200 bis 400		
IRC 06		833 l/min		
IRC 08				1950-1666 l/min