

APC Serie

Material: Acetal

Die APC Serie mit 1/4" Nennweite hat eine Kunststoff-Entriegelungs-Taste, eine geringere Anzahl beweglicher Teile und eine Bauform mit glatten Konturen. Daher ist sie einfach zu bedienen und liefert einen ausgezeichneten Durchfluss bei kompakter Größe. Die APC-Serie wurde erweitert durch Kupplungsvarianten mit Ventilen und Schutzkragen an den Entriegelungstasten. Um den Anwendungsbereich der APC-Serie zu erweitern und die Einsatzdauer zu erhöhen, wurden einige Modelle robuster gebaut.



Patentiert

EIGENSCHAFTEN	VORTEILE
Kunststoff-Entriegelungstaste	Keine sichtbaren Metallteile
Geschützte Entriegelungstaste	Verhindert versehentliches Trennen
Integrierte Terminierungen	Keine Leckagen, kürzere Einbaulänge, schnellere Montage
Kompatibilität	Kombinierbar mit den meisten EFC Kupplungen

Mögliche Anwendungsbereiche:

- Trinkwasser-Filtration
- Teppichreiniger
- Luftmatratzen-Systeme
- Wärmetherapie
- Teile-Reinigung
- Schankanlagen

HINWEIS: Es sind auch Kupplungen lieferbar, die den Anforderungen der NSF-Norm Standard C-2 entsprechen. Bitte weisen Sie bei Ihrer Bestellung entsprechend darauf hin.

Kupplungen

Acetal

Gewinde

ANSCHLUSS	OHNE ABSP.	MIT ABSP.	C	G	H
1/4" NPT	APC10004	APCD10004	35,6	12,7	5/8
1/4" BSPT	APC10004BSPT		35,6	12,7	5/8
3/8" NPT	APC10006	APCD10006	35,6	12,7	3/4
3/8" BSPT	APC10006BSPT		35,6	12,7	3/4

In-Line

Schlauchtülle

SCHLAUCH	IN MM	OHNE ABSP.	MIT ABSP.	B	C	D
1/4" ID	6,4mm ID	APC17004		23,6	34,3	16,5
3/8" ID	9,5mm ID	APC17006		23,6	34,3	16,5

Plattenmontage

Klemmverschraubung, PTF**

SCHLAUCH	IN MM	OHNE ABSP.	MIT ABSP.	B	C	D	J
1/4" AD .17" ID	6,4mm AD 4,3mm ID	APC13004SH	APCD13004SH	22,9	49,3	13,2	7/16
	8mm AD 6mm ID	APC130M8SH	APCD130M8SH	22,9	52,6	16,5	9/16
3/8" AD .25" ID	9,5mm AD 6,4mm ID	APC13006SH	APCD13006SH	22,9	52,6	16,5	9/16
	10mm AD 8mm ID	APC130M10SH	APCD130M10SH	22,9	52,6	16,5	9/16

Schlauchtülle

SCHLAUCH	IN MM	OHNE ABSP.	MIT ABSP.	B	C	D
1/4" ID	6,4mm ID	APC17004SH	APCD17004SH	22,9	52,6	16,5
3/8" ID	9,5mm ID	APC17006SH	APCD17006SH	22,9	52,6	16,5

Plattenmontage

Klemmverschraubung, PTF**

SCHLAUCH	IN MM	OHNE ABSP.	MIT ABSP.	C	F	G	I	J	Q
1/4" AD .17" ID	6,4mm AD 4,3mm ID	APC12004	APCD12004	50,0	11/16-24UNEF	15,2	13/16	7/16	19,1
	8mm AD 6mm ID	APC120M8	APCD120M8	53,3	11/16-24UNEF	15,2	13/16	9/16	19,1
3/8" AD .25" ID	9,5mm AD 6,4mm ID	APC12006	APCD12006	53,3	11/16-24UNEF	15,2	13/16	9/16	19,1
	10mm AD 8mm ID	APC120M10	APCD120M10	53,3	11/16-24UNEF	15,2	13/16	9/16	19,1

Schlauchtülle

SCHLAUCH	IN MM	OHNE ABSP.	MIT ABSP.	C	F	G	I	Q
1/4" ID	6,4mm ID	APC16004	APCD16004	53,3	11/16-24UNEF	15,2	13/16	19,1
5/16" ID	7,9mm ID	APC16005	APCD16005	53,3	11/16-24UNEF	15,2	13/16	19,1
3/8" ID	9,5mm ID	APC16006	APCD16006	53,3	11/16-24UNEF	15,2	13/16	19,1

Zubehör

	MATERIAL	BEST.NR
Plattenmontage-Dichtung	Zur Abdichtung o.g.Schottversch. Kuppl. Buna-N	1830300

Alle Maßangaben sind in mm, Gewindegrößen und Sechskant-Schlüsselweiten in Zoll. Schlauchgrößen sollten mit den angegebenen Innen- bzw. Aussen-Durchmessern übereinstimmen. Bei zwei Maßangaben innerhalb einer Maß-Kategorie steht die erste für die Variante ohne Absperrung.

**HINWEIS: Colder's Polytube Schlauchverbindungen ohne Klemmring (Typ PTF) gewährleisten zuverlässige Verbindungen bei vereinfachter Montage und verbesserter Wiederverwendbarkeit. PTF Fittings sind ausgelegt für halbstarre Schläuche, wie z.B. aus Polyethylen, Nylon, Polyurethan, etc.

CPC Rufen Sie uns an unter +49 6134 28780 oder besuchen Sie unsere Website www.colder.com

Copyright © Colder Products Company 2005. Alle Rechte vorbehalten. Colder Products Company, Colder Products und CPC sind eingetragene Warenzeichen beim US Patent & Trademark Office.

APC Serie – Technische Daten

Betriebsdruck: Vakuum bis 8,3 bar

Betriebstemperatur (dauerhaft): -40° C bis 82° C

Material:

Hauptkomponenten und Ventil: Acetal

Entriegelungstaste: Acetal

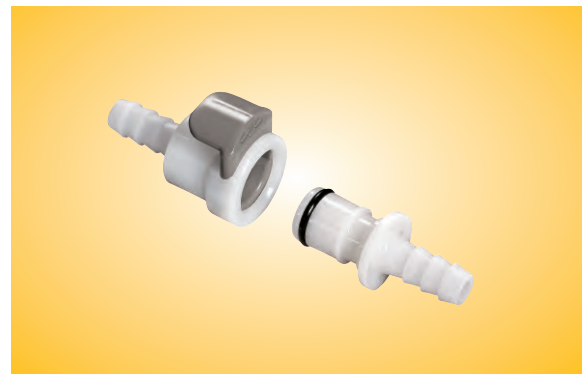
Ventilfeder: Edelstahl 316

Feder der Entriegelungstaste: Edelstahl 302

O-Ringe: Buna-N

Farbe: Naturweiss mit dunkelgrauer oder hellgrauer Entriegelungstaste

Schlauch-Anschluss: 6,4mm und 9,5mm ID



Kupplungsstecker

Acetal

Gewinde

ANSCHLUSS	OHNE ABSP.	MIT ABSP.	C	G	H
1/4" NPT	APC24004	APCD24004	36,3/45,0	12,7	5/8
1/4" BSPT	APC24004BSPT	APCD24004BSPT	41,4/45,0	12,7	5/8
3/8" NPT	APC24006	APCD24006	38,1/41,7	12,7	3/4
3/8" BSPT	APC24006BSPT	APCD24006BSPT	38,4/41,9	12,7	3/4

In-Line

Klemmverschraubung, PTF**

SCHLAUCH	IN MM	OHNE ABSP.	MIT ABSP.	C	D	H	J
1/4" AD .17" ID	6,4mm AD 4,3mm ID	APC20004	APCD20004	47,2/50,5	13,2	5/8	7/16
	8mm AD 6mm ID	APC200M8	APCD200M8	45,5/49,0	16,5	5/8	9/16
3/8" AD .25" ID	9,5mm AD 6,4mm ID	APC20006	APCD20006	45,2/48,5	16,5	5/8	9/16
	10mm AD 8mm ID	APC200M10	APCD200M10	45,5/49,0	16,5	5/8	9/16

Schlauchtülle

SCHLAUCH	IN MM	OHNE ABSP.	MIT ABSP.	C	D
1/4" ID	6,4mm ID	APC22004	APCD22004	35,6/53,3	16,5
3/8" ID	9,5mm ID	APC22006	APCD22006	35,6/48,8	16,5

Winkel

Klemmverschraubung, PTF**

SCHLAUCH	IN MM	OHNE ABSP.	MIT ABSP.	B	C	D	J	R
1/4" AD .17" ID	6,4mm AD 4,3mm ID	APC21004	APCD21004	31,0	33,5/36,8	15,2	7/16	23,1
3/8" AD .25" ID	9,5mm AD 6,4mm ID	APC21006	APCD21006	32,3	33,8/37,1	16,5	9/16	24,4

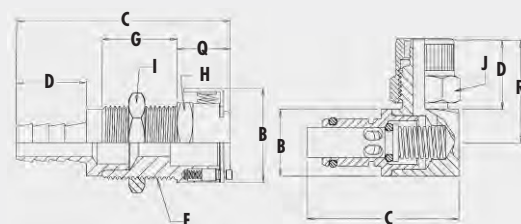
Schlauchtülle

SCHLAUCH	IN MM	OHNE ABSP.	MIT ABSP.	B	C	D	R
1/4" ID	6,4mm ID	APC23004	APCD23004	16,0	30,5/36,8	16,5	24,4
3/8" ID	9,5mm ID	APC23006	APCD23006	16,0	30,5/38,1	16,5	24,4



Kurzbezeichnungen zu Maßangaben

- C = Gesamtlänge (einschließlich Absperventil)
- E = Plattenmontage-Ausschnitt
- G = Gewindelänge
- I = Sechskant-Schlüsselweite der Plattenmontage-Mutter (in Zoll)
- K = Maximaldicke der Montageplatte
- L = Minimaldicke der Montageplatte
- Q = Überstand an der Plattenmontage
- R = Radiuslänge Winkelstück
- B = Höhe / Durchmesser
- D = Länge Anschluss-Stück (Terminierung)
- F = Gewindegröße (in Zoll)
- H = Sechskant-Schlüsselweite an der Kupplung (in Zoll)
- J = Sechskant-Schlüsselweite der PTF/Klemmverschraubungs-Mutter (in Zoll)



Alle Maßangaben sind in mm, Gewindegrößen und Sechskant-Schlüsselweiten in Zoll. Schlauchgrößen sollten mit den angegebenen Innen- bzw. Aussen-Durchmessern übereinstimmen. Die Kupplungen sind mit Absperventil abgebildet (falls nicht ausdrücklich anders angegeben). Bei zwei Maßangaben innerhalb einer Maß-Kategorie steht die erste für die Variante ohne Absperung.

**HINWEIS: Colder's Polytube Schlauchverbindungen ohne Klemmring (Typ PTF) gewährleisten zuverlässige Verbindungen bei vereinfachter Montage und verbesserter Wiederverwendbarkeit. PTF Fittings sind ausgelegt für halbstarrte Schläuche, wie z.B. aus Polyethylen, Nylon, Polyurethan, etc.

Rufen Sie uns an unter +49 6134 28780 oder besuchen Sie unsere Website www.colder.com

Copyright © Colder Products Company 2005. Alle Rechte vorbehalten. Colder Products Company, Colder Products und CPC sind eingetragene Warenzeichen beim US Patent & Trademark Office.